

## 超小型双断微动开关 ZM4 系列

### 特点

- 双断电路
- 可选 DPDT 多组开关
- 开关电流高达10A
- 高达  $1 \times 10^7$  次操作寿命
- 操作温度  $-40 - +250^{\circ}\text{F}$  ( $-40 - 121^{\circ}\text{C}$ )

### 动作特性定义

OF 动作力	PT 动作行程(预行程)
RF 复位力	MD 距差
OT 超行程	OP 动作位置
TT 总行程	
FP 自由位置	

### 规格

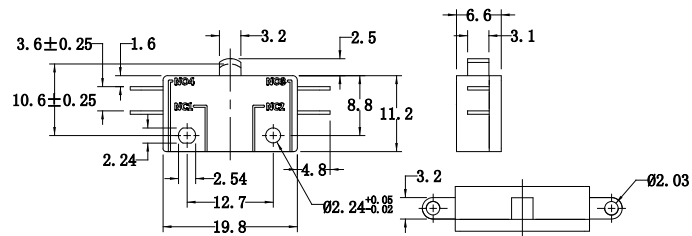
电气等级	0.1A (镀金触点), 10A 125/250VAC, 28VDC 1/4 HP 125 VAC
寿命	机械: $1 \times 10^7$ 次; 电气: $2 \times 10^5$ 次
操作温度	$-40^{\circ}\text{C} \sim +121^{\circ}\text{C}$ ( $-40^{\circ}\text{F} \sim +250^{\circ}\text{F}$ )
耐压值	同级端子间 1,000 VAC, 50/60 Hz 1分钟 端子对地或对无载金属间 2,000 VAC, 50/60 Hz 1分钟
绝缘电阻	$>100\text{M}\Omega @ 500\text{VDC}$
接点电阻	$<25\text{m}\Omega$ (初值)

### 选型指南:

<b>ZM4</b>	<b>1</b>	<b>S</b>	<b>A</b>	<b>1</b>	<b>A</b>	-		
	电路	电流	触发杆	动作力	端子形式		接点形式	触点材质
	1 SPDT(1NO/1NC)	S 10A	A 正面弧形针柱塞	1 标准	A 侧边焊接端子		无 1NC/1NO	无 银触点
	2 DPDT(2NO/2NC)		B 侧面弧形针柱塞	2 低动作力	B 底部焊接端子		1 仅NO	K 镀金触点
			C 平顶针柱塞		C 正面接端子		2 仅NC	
			D 直杆		D 侧边螺丝端子			
			H 滚轮杠杆		E 锥形QC端子			
			P 短滚轮杠杆		F 底部QC .110			
			J 长柱塞		G 短锥形QC			

### 产品图片与尺寸图 (mm):

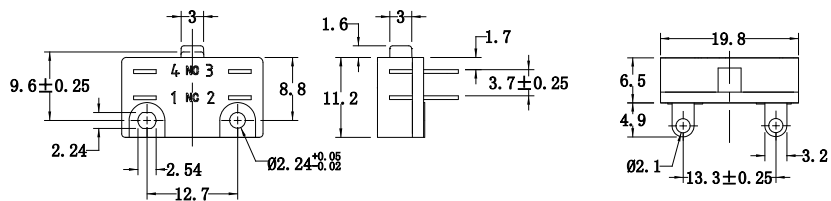
#### ZM41SA1A



#### 动作参数

- OF<sub>max</sub> 2.36N (8oz)
- OT 0.31mm (0.012in.)
- PT 1.27mm (0.050in.)
- RF<sub>min</sub> 0.83N (3oz)
- OP 10.6±0.25mm (0.417±0.010in.)

#### ZM41SA1C

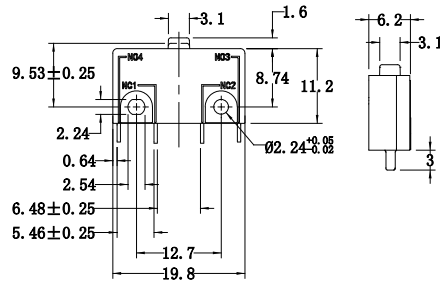


#### 动作参数

- OF<sub>max</sub> 2.36N (8oz)
- OT 0.31mm (0.012in.)
- PT 1.27mm (0.050in.)
- RF<sub>min</sub> 0.83N (3oz)
- OP 9.6±0.25mm (0.377±0.010in.)

## 超小型双断微动开关 Z4/Z4M 系列

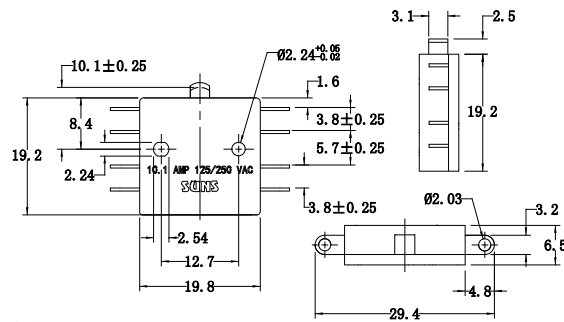
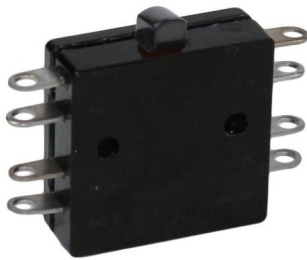
### ZM41SC1G



#### 动作参数

- OF<sub>max</sub> 2.36N (8oz)
- OT 0.31mm (0.012in.)
- PT 1.27mm (0.050in.)
- RF<sub>min</sub> 0.83N (3oz)
- OP 9.53±0.25mm (0.375±0.010in.)

### ZM42SA1A

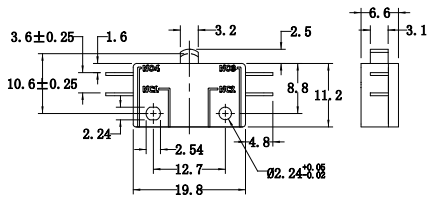


#### 动作参数

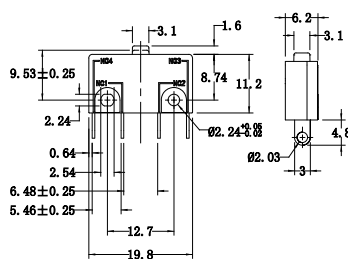
- OF<sub>max</sub> 4.72N (16oz)
- OT 0.31mm (0.012in.)
- PT 1.27mm (0.050in.)
- RF<sub>min</sub> 1.66N (6oz)
- OP 10.1±0.25mm (0.397±0.010in.)

### 端子形式:

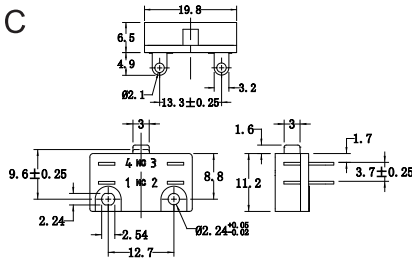
#### A



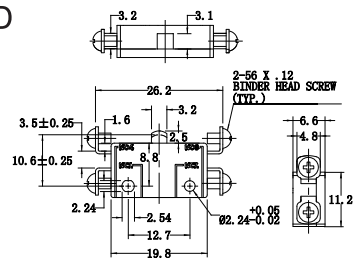
#### B



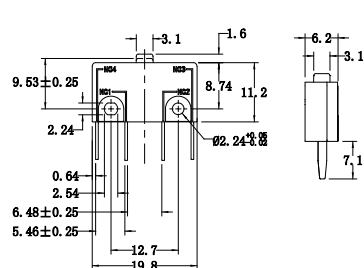
#### C



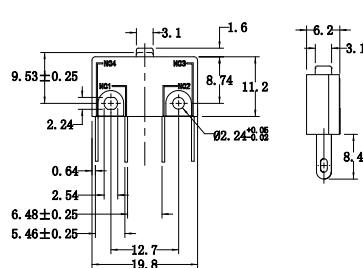
#### D



#### E



#### F



#### G

