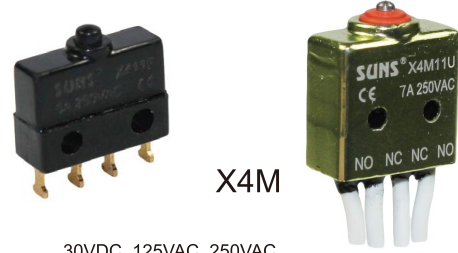


## 超小型双断微动开关 X4/X4M 系列(IP67防水型可选)

### 特点

- 双断电路
- 开关电流高达7A
- 高达  $1 \times 10^6$  次操作寿命
- 操作温度  $-65^{\circ}\text{C} \sim 125^{\circ}\text{C}$  ( $-85^{\circ}\text{F} \sim 257^{\circ}\text{F}$ )



X4

X4M

### 规格

额定电压	30VDC, 125VAC, 250VAC
额定电流	7A(镀金: 0.1A)
操作温度	$-65^{\circ}\text{C} \sim 125^{\circ}\text{C}$ ( $-85^{\circ}\text{F} \sim 257^{\circ}\text{F}$ )
密封等级	IP67 (X4M)
机械寿命	高达 $1 \times 10^6$
耐压值	同级端子间 1,000 VAC, 50/60 Hz 1分钟 端子对地或对无载金属间2,500 VAC, 50/60 Hz 1分钟
绝缘电阻	$>100\ \Omega @ 500\text{VDC}$
接点电阻	$<25\text{m}\ \Omega$ (初值)

### 选型指南:

X4

- X4: 标准
- X4M: 金属款

1

针状柱塞

1

动作特性

- 1: 标准(170g MAX)
- 2: 低动作力(50g MAX)

H

端子形式

- A: 焊接塔
- B: 加长焊接塔
- D: 绕线端子
- E: PC 针脚
- G: 右90度 PC 针脚
- H: 导线(20AWG)
- J: 焊接端子
- U: 导线(24AWG)

-

选项

- 空: 标准
- M: MIL-PRF-8805
- E: Enhanced DAP

K

触点规格

- 空: 1NO/1NC
- 1: 1NO
- 2: 1NC

K

触点材质

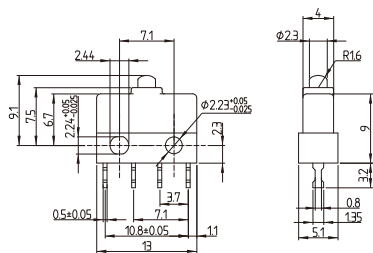
- 空: 镀银触点
- K: 镀金触点

导线长度

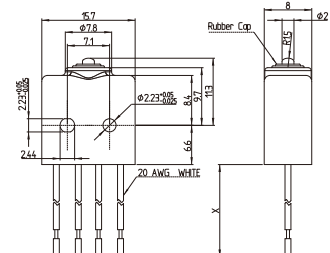
- 空: 无
- U6: 6 英寸
- F3: 3 英尺
- M02: 0.2 米
- M2: 2 米

### 尺寸规格 (mm):

X411A

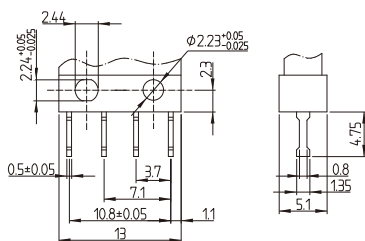


X4M11H

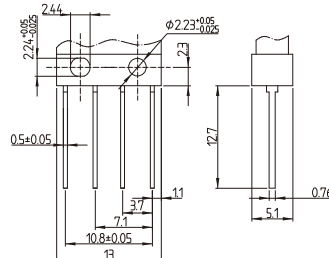


### 端子形式:

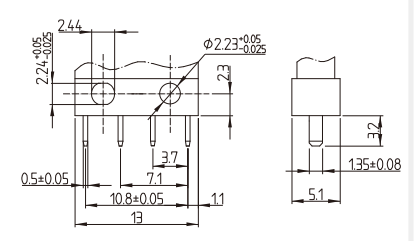
-B



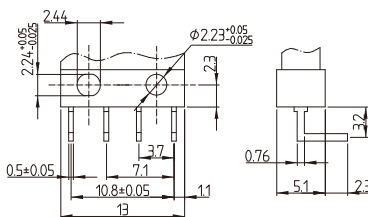
-D



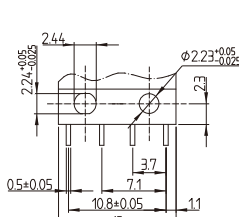
-E



-G



-J



-U

